



АДМИНИСТРАЦИЯ ГОРОДА ПЕРМИ
ДЕПАРТАМЕНТ ЗЕМЕЛЬНЫХ ОТНОШЕНИЙ

Сибирская ул., д. 15, Пермь, 614000, тел. (342) 212-46-78, факс 212-41-51
e-mail: dzo@gorodperm.ru, http://www.gorodperm.ru

РАЗРЕШЕНИЕ
на размещение объекта
№ 21-01-44-948 от 27 ИЮН 2022

Департамент земельных отношений администрации города Перми в соответствии с пунктом 3 статьи 39.36 Земельного кодекса Российской Федерации, Положением о порядке и условиях размещения объектов на землях или земельных участках, находящихся в государственной или муниципальной собственности, на территории Пермского края без предоставления земельных участков и установления сервитутов, публичного сервитута, утвержденным постановлением Правительства Пермского края от 22.07.2015 № 478-п, заявлением от 17.06.2022 № 21-01-07-П-6444

разрешает Малинин Сергей

размещение объекта: проезды, в том числе вдольтрассовые, и подъездные дороги, для размещения которых не требуется разрешения на строительство.

на землях: государственная собственность на которые не разграничена

местоположение: Пермский край, г. Пермь, Индустриальный район

разрешение выдано на срок: 1 год

Дополнительные условия размещения:

Территория, согласно схеме, расположена в зоне с особым условием использования территорий: приаэродромная территория аэродрома аэропорта Большое Савино.

Малинину С.Ю.:

1. Соблюдать правила охранных зон воздушного пространства, установленные постановлением Правительства Российской Федерации от 11.03.2010 № 138 «Об утверждении Федеральных правил использования воздушного пространства Российской Федерации».

2. Соблюдать Правила благоустройства территории города Перми, утвержденные решением Пермской городской Думы от 15.12.2020 № 277 «Об утверждении Правил благоустройства территории города Перми».

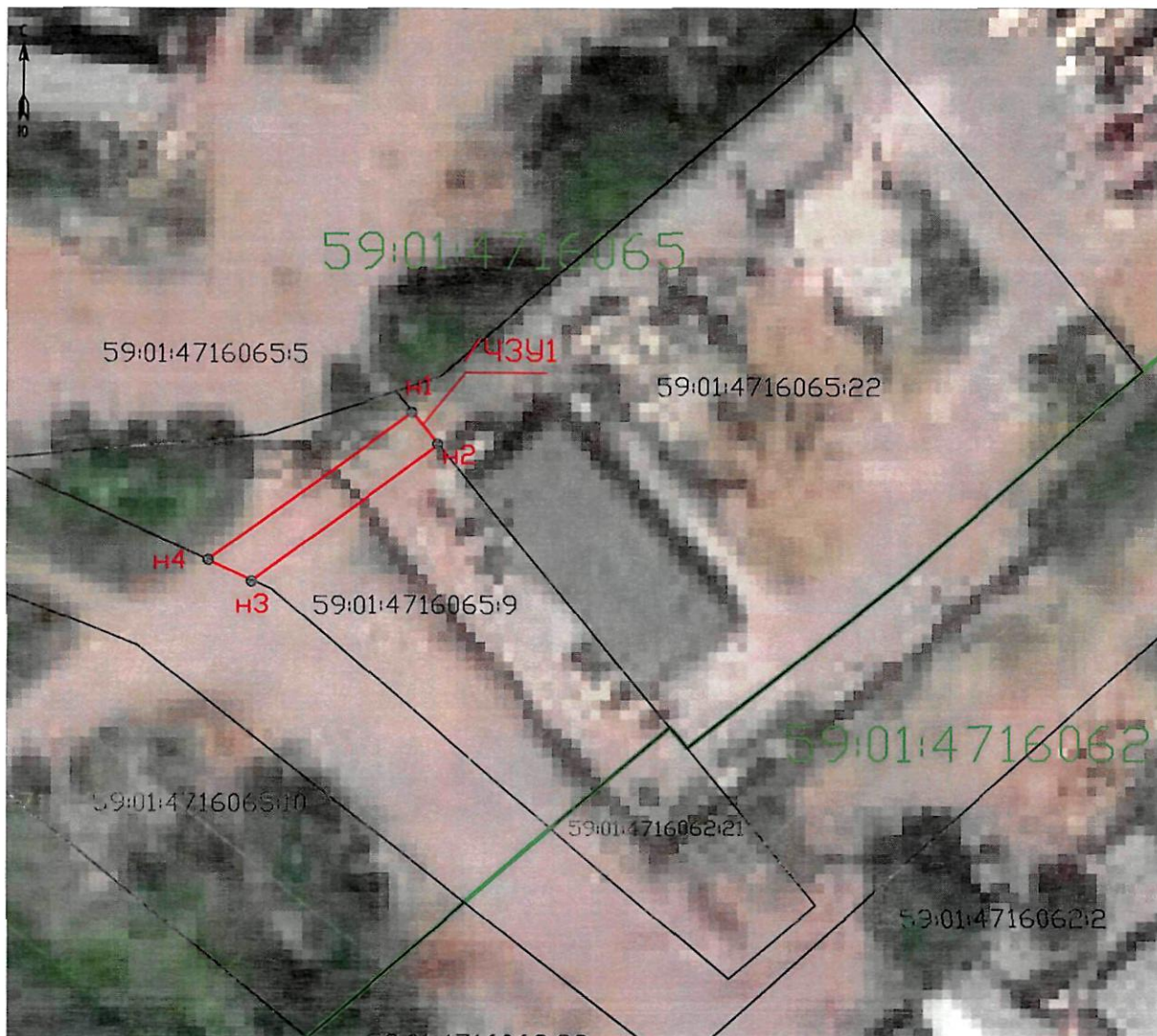
Приложение: схема предполагаемых к использованию земель или части земельного участка на 1 л. в 1 экз.

Начальник департамента земельных отношений администрации города Перми



Мехоношина Т.Н

Схема предполагаемых к использованию земель или части земельного участка



Масштаб 1: 1000

- Условные обозначения:
- Границы существующих земельных участков и ОКС
 - Проектируемая граница предполагаемой к использованию части земельного участка
 - 59:01:4716065 Номер кадастрового квартала
 - Граница кадастрового квартала
 - Красные линии

Объект: Проезд к земельному участку с кадастровым номером 59:01:4716065:22, для размещения которого не требуется разрешения на строительство

Местоположение: края Пермский, г. Пермь, р-н Индустриальный, ул. Промышленная, 137б

Площадь земель или части земельного участка, кв. м: 214 кв.м.

Категория земель: Земли населенных пунктов

Вид разрешенного использования: для размещения проезда к земельному участку с кадастровым номером 59:01:4716065:22, для размещения которого не требуется разрешения на строительство

Описание границ смежных землепользователей:
от точки **n1** до точки **n2** — Земельный участок с кадастровым номером 59:01:4716065:22

от точки **n2** до точки **n3** — Земельный участок с кадастровым номером 59:01:4716065:9 (входит в состав единого землепользования с кадастровым номером 59:01:0000000:38)

от точки **n3** до точки **n4** — Муниципальное образование город Пермь
от точки **n4** до точки **n1** — Земельный участок с кадастровым номером 59:01:4716065:9 (входит в состав единого землепользования с кадастровым номером 59:01:0000000:38)

Условный номер предполагаемых к использованию земель или <u>части земельного участка</u> : 59:01:4716065:9 /43У1		
Площадь земельного участка: 214 кв.м		
Обозначение характерных точек границ	Координаты, м (МСК 59)	
	х	у
1	2	3
n1	507530.71	2227763.30
n2	507526.04	2227767.09
n3	507506.30	2227740.10
n4	507509.28	2227733.61

С.Ю. Малинин